

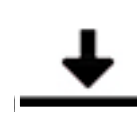
**AUFSTOCKUNG STADTHAUS  
FADINGERSTRASSE | LINZ**

Direkte Beauftragung

Dietmar Moser  
Matthias Seyfert  
Susanne Seyfert

Julia Haselsteiner  
Marco Stummer

10|2010 – 10|2016



TEXT

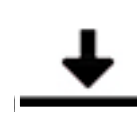
**AUFSTOCKUNG STADTHAUS  
FADINGERSTRASSE | LINZ**

Direkte Beauftragung

Dietmar Moser  
Matthias Seyfert  
Susanne Seyfert

Julia Haselsteiner  
Marco Stummer

10|2010 – 10|2016



TEXT

**AUFSTOCKUNG STADTHAUS  
FADINGERSTRASSE | LINZ**

Direkte Beauftragung

Dietmar Moser  
Matthias Seyfert  
Susanne Seyfert

Julia Haselsteiner  
Marco Stummer

10|2010 – 10|2016



TEXT

**AUFSTOCKUNG STADTHAUS  
FADINGERSTRASSE | LINZ**

Direkte Beauftragung

Dietmar Moser  
Matthias Seyfert  
Susanne Seyfert

Julia Haselsteiner  
Marco Stummer

10|2010 – 10|2016



TEXT

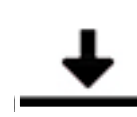
**AUFSTOCKUNG STADTHAUS  
FADINGERSTRASSE | LINZ**

Direkte Beauftragung

Dietmar Moser  
Matthias Seyfert  
Susanne Seyfert

Julia Haselsteiner  
Marco Stummer

10|2010 – 10|2016



TEXT

**AUFSTOCKUNG STADTHAUS  
FADINGERSTRASSE | LINZ**

Direkte Beauftragung

Dietmar Moser  
Matthias Seyfert  
Susanne Seyfert

Julia Haselsteiner  
Marco Stummer

10|2010 – 10|2016



TEXT

**AUFSTOCKUNG STADTHAUS  
FADINGERSTRASSE | LINZ**

Direkte Beauftragung

Dietmar Moser  
Matthias Seyfert  
Susanne Seyfert

Julia Haselsteiner  
Marco Stummer

10|2010 – 10|2016



TEXT

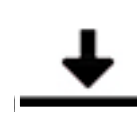
**AUFSTOCKUNG STADTHAUS  
FADINGERSTRASSE | LINZ**

Direkte Beauftragung

Dietmar Moser  
Matthias Seyfert  
Susanne Seyfert

Julia Haselsteiner  
Marco Stummer

10|2010 – 10|2016



TEXT

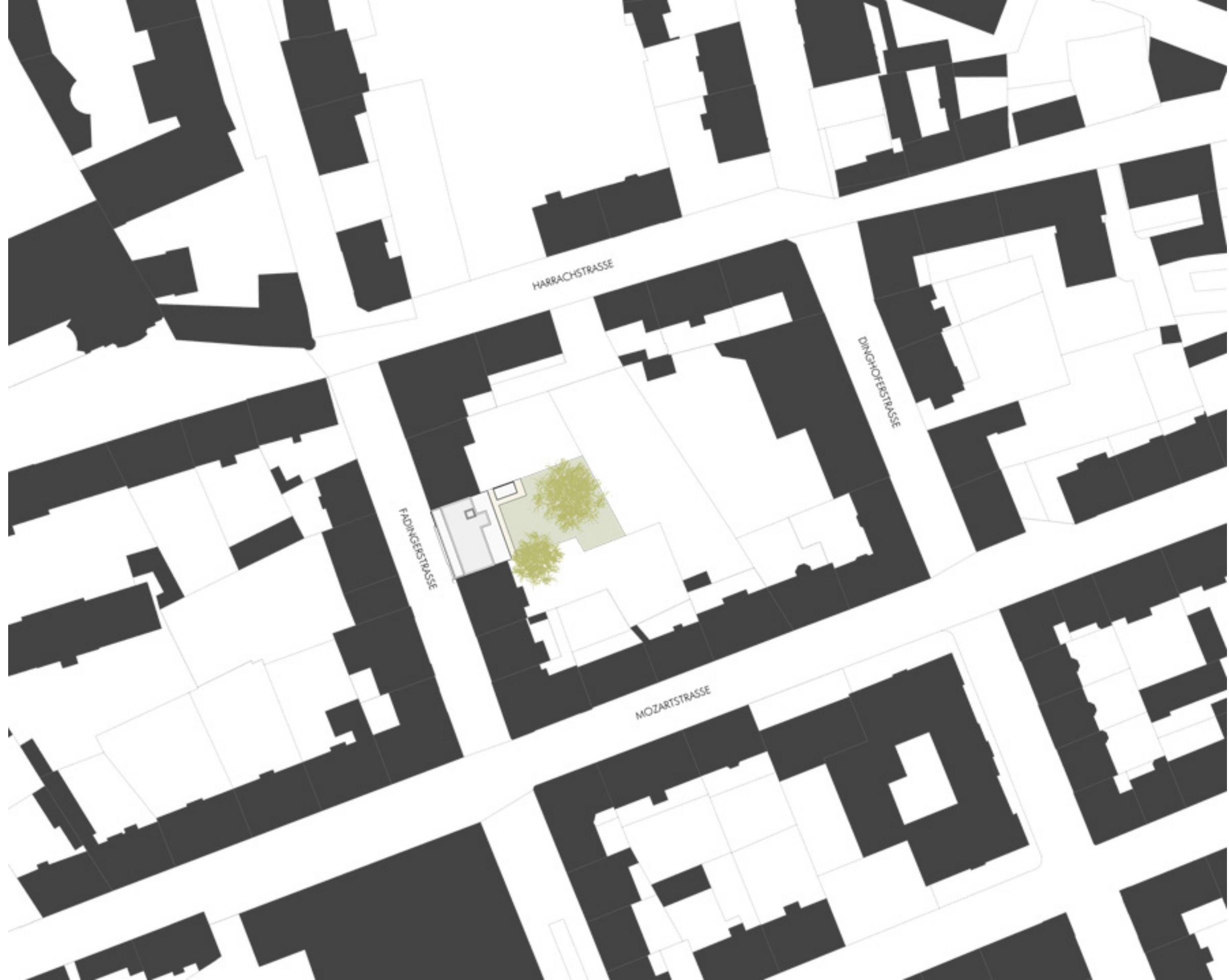
**AUFSTOCKUNG STADTHAUS  
FADINGERSTRASSE | LINZ**

Direkte Beauftragung

Dietmar Moser  
Matthias Seyfert  
Susanne Seyfert

Julia Haselsteiner  
Marco Stummer

10|2010 – 10|2016



TEXT

**AUFSTOCKUNG STADTHAUS  
FADINGERSTRASSE | LINZ**

Direkte Beauftragung

Dietmar Moser  
Matthias Seyfert  
Susanne Seyfert

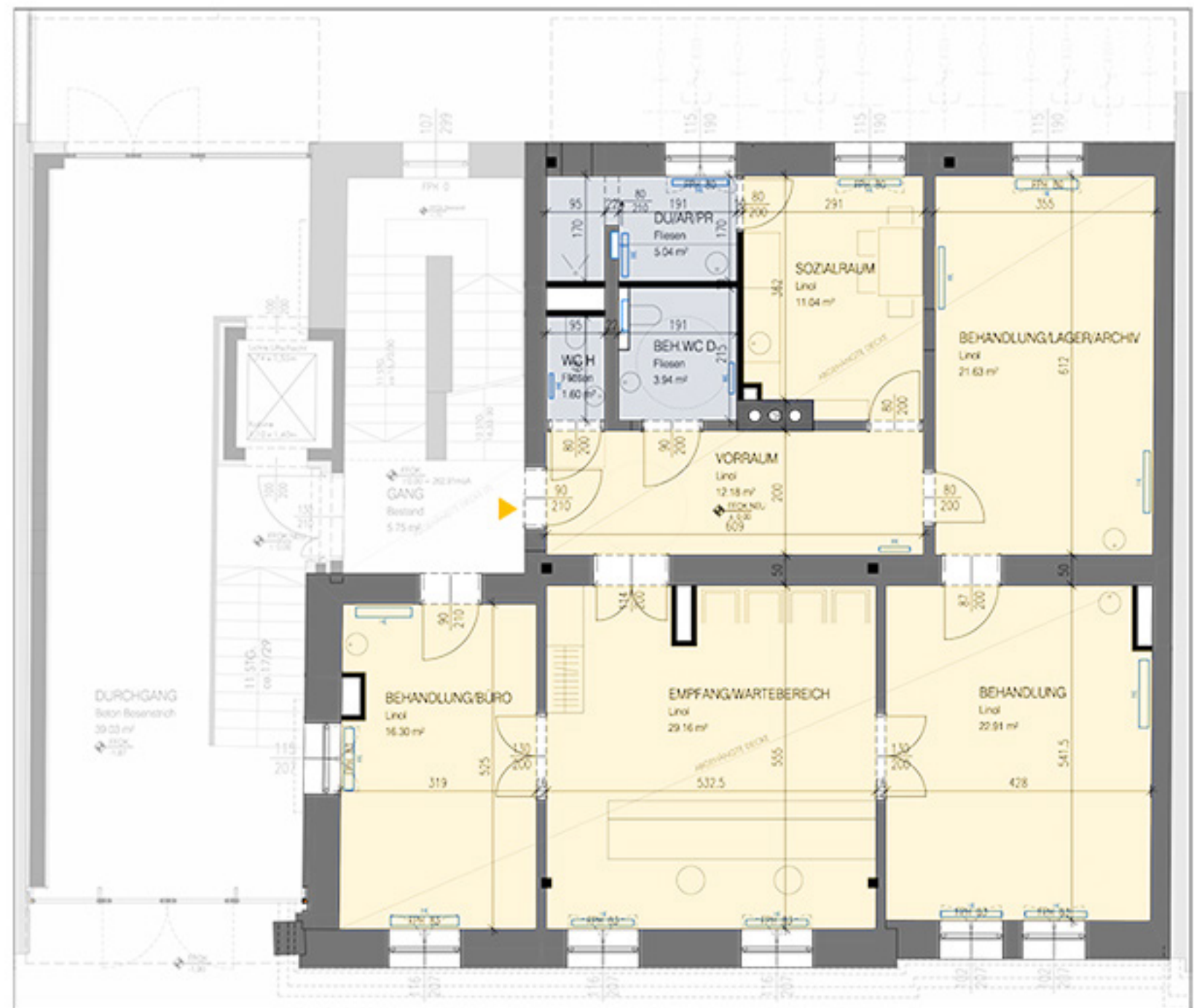
Julia Haselsteiner  
Marco Stummer

10|2010 – 10|2016

**ERDGESCHOSS**



**TOP 1 BÜRO | ORDINATION  
NF 123,80 m<sup>2</sup>**



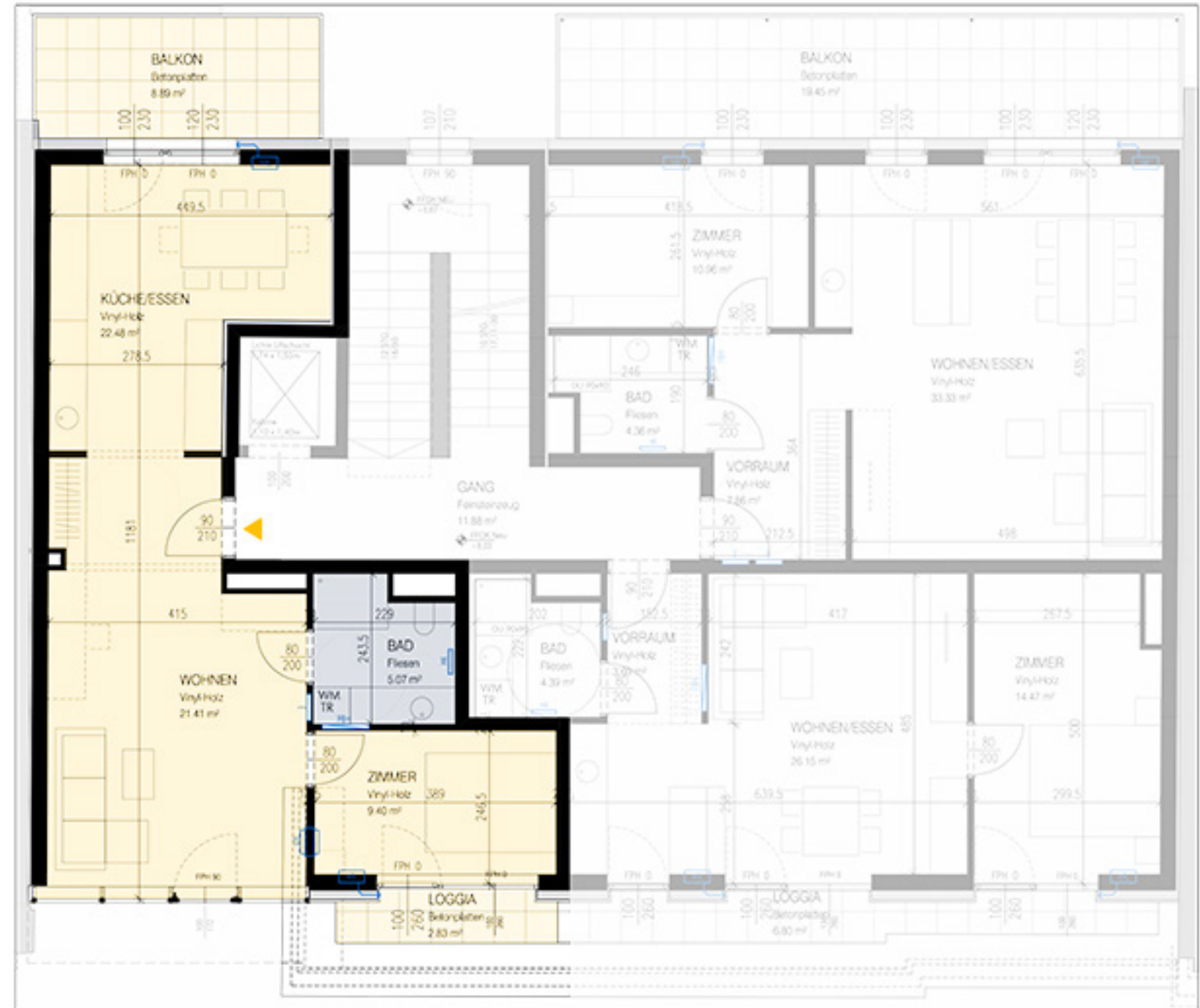
TEXT



## 2. OBERGESCHOSS



TOP 4 (W 2.1)  
NF 58,35 m<sup>2</sup>  
BALKON 8,89 m<sup>2</sup>  
LOGGIA 2,83 m<sup>2</sup>



TEXT

### AUFSTOCKUNG STADTHAUS FADINGERSTRASSE | LINZ

Direkte Beauftragung

Dietmar Moser  
Matthias Seyfert  
Susanne Seyfert

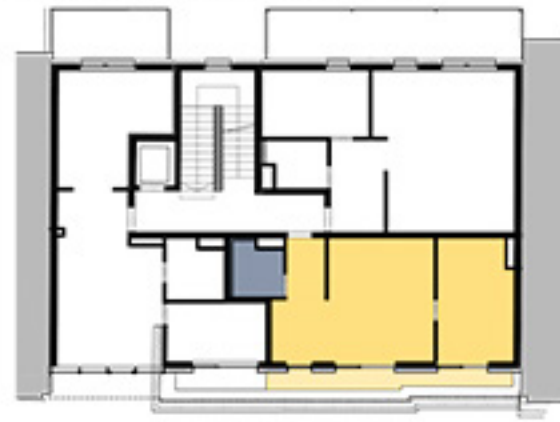
Julia Haselsteiner  
Marco Stummer

10|2010 – 10|2016

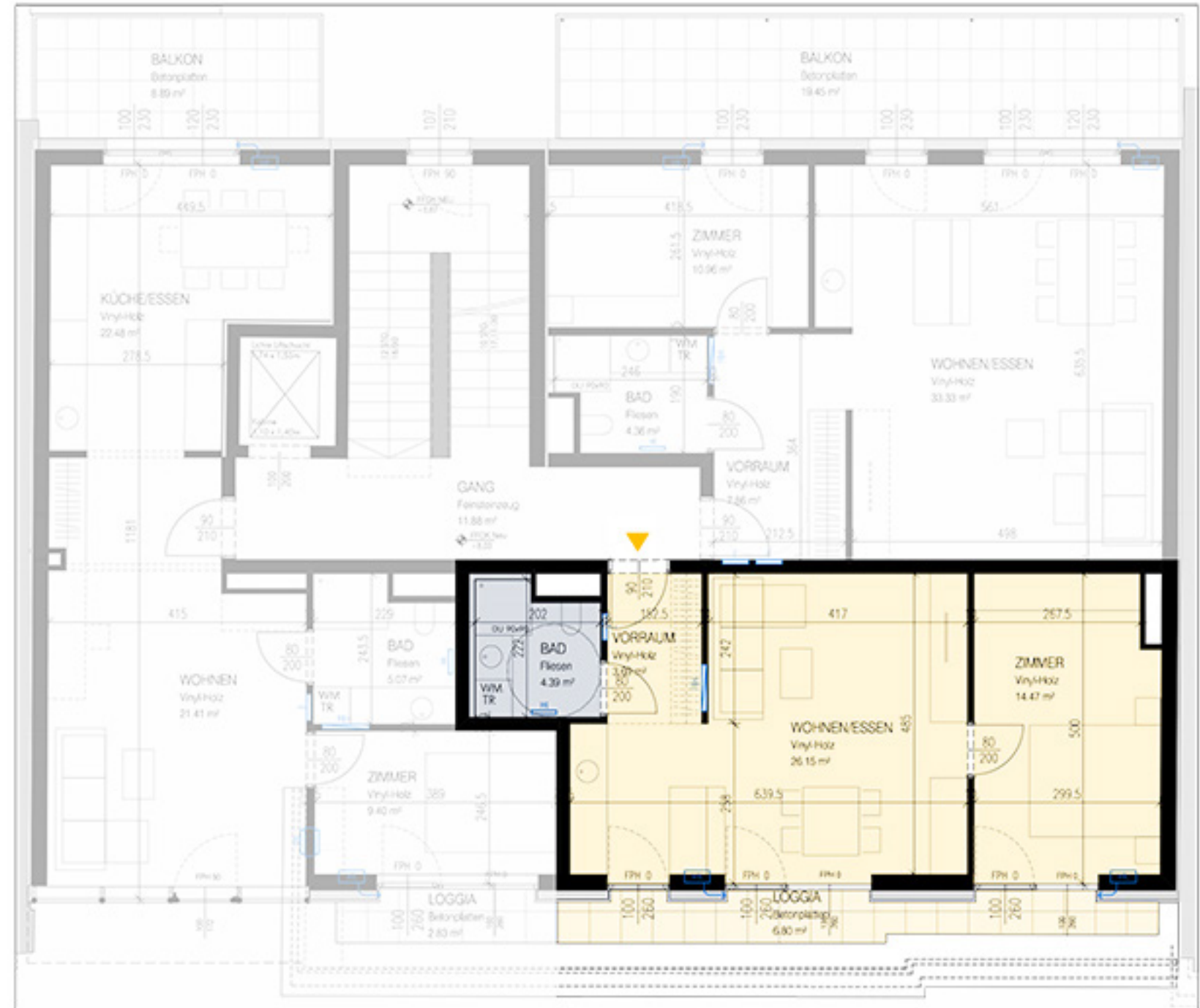


TEXT

## 2. OBERGESCHOSS



TOP 5 (W 2.2)  
NF 48,70 m<sup>2</sup>  
LOGGIA 6,80 m<sup>2</sup>



### AUFSTOCKUNG STADTHAUS FADINGERSTRASSE | LINZ

Direkte Beauftragung

Dietmar Moser  
Matthias Seyfert  
Susanne Seyfert

Julia Haselsteiner  
Marco Stummer

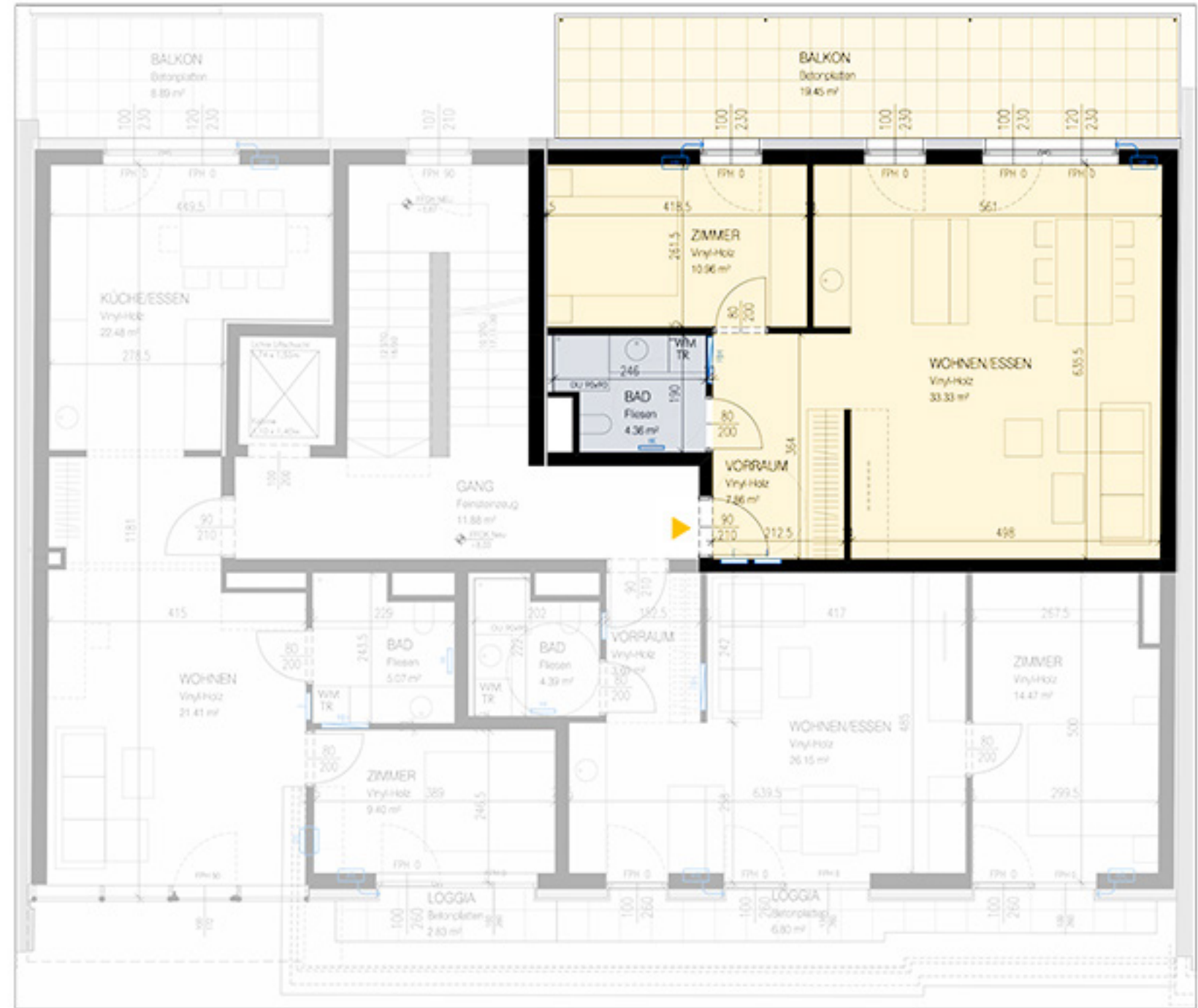
10|2010 – 10|2016



## 2. OBERGESCHOSS



TOP 6 (W 2.3) OG2  
NF 56,21 m<sup>2</sup>  
BALKON 19,45 m<sup>2</sup>



TEXT

### AUFSTOCKUNG STADTHAUS FADINGERSTRASSE | LINZ

Direkte Beauftragung

Dietmar Moser  
Matthias Seyfert  
Susanne Seyfert

Julia Haselsteiner  
Marco Stummer

10|2010 – 10|2016



**AUFSTOCKUNG STADTHAUS  
FADINGERSTRASSE | LINZ**

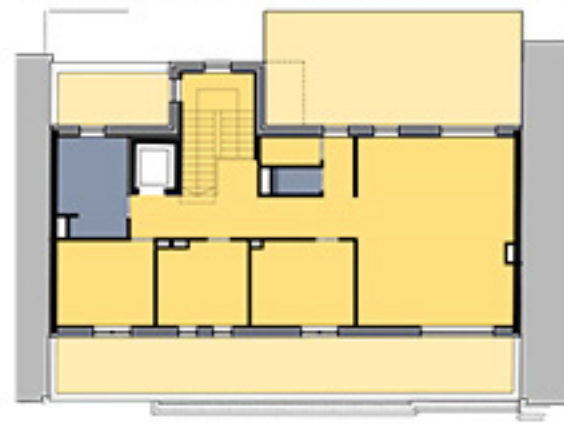
Direkte Beauftragung

Dietmar Moser  
Matthias Seyfert  
Susanne Seyfert

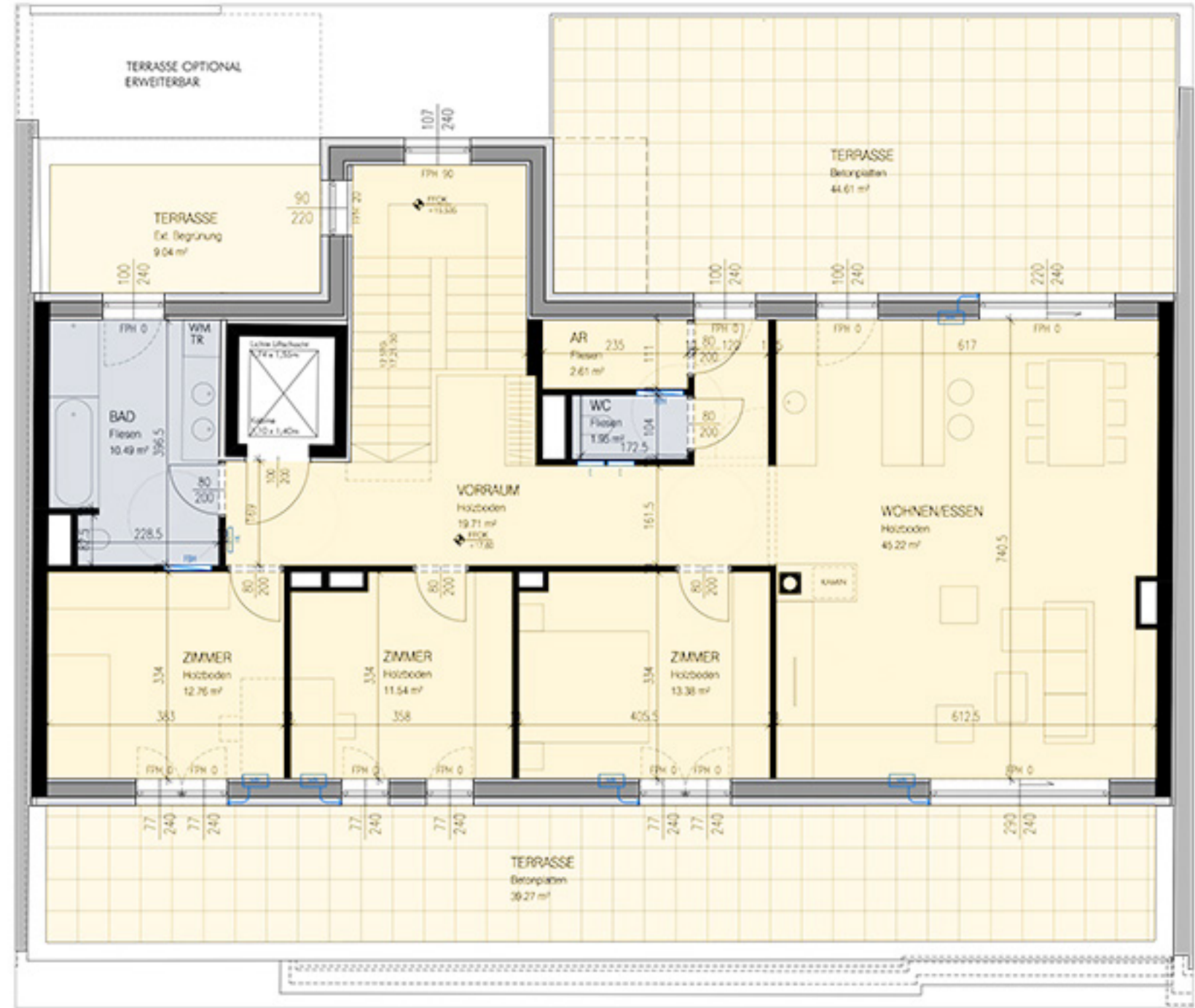
Julia Haselsteiner  
Marco Stummer

10|2010 – 10|2016

**4. OBERGESCHOSS + DG**



**TOP 13 (W 5.1) OG4+DG**  
NF 119,40 m<sup>2</sup>  
TERRASSEN 44,61+39,27(+9,04) m<sup>2</sup>



TEXT

**AUFSTOCKUNG STADTHAUS  
FADINGERSTRASSE | LINZ**

Direkte Beauftragung

Dietmar Moser  
Matthias Seyfert  
Susanne Seyfert

Julia Haselsteiner  
Marco Stummer

10|2010 – 10|2016



TEXT



## AUFSTOCKUNG STADTHAUS FADINGERSTRASSE | LINZ

Direkte Beauftragung

Dietmar Moser  
Matthias Seyfert  
Susanne Seyfert

Julia Haselsteiner  
Marco Stummer

10|2010 – 10|2016

### AUFGABENSTELLUNG

Das bestehende Wohnhaus war über die Jahre zum niedrigsten Gebäude der Straße geworden. Der Bauherr wünschte eine Aufstockung unter Nutzung des charmanten Bestandes.

Die Aufstockung spannt sich über das bestehende Haus zwischen seine beiden Nachbarn. Vertikale, spielerisch verteilte Fensterformate und eine glatte Putzfassade formen den modernen Neubau als sich integrierenden Teil des Straßenzuges.

Eine gläserne Fuge trennt Alt und Neu klar. In dieser Fuge wird vertikal die räumliche Besonderheit der Lücke des Blockrandes vom Außenraum zum spannenden Innenraum und Hauseingang konvertiert. Horizontal bleibt das Hauptgesims erhalten, dahinter liegt ein Balkon.

Das zurückgesetzte Dachgeschoss ist im Straßenzug kaum sichtbar, schafft aber Raum für eine schöne Wohnung mit großen Terrassenflächen über den Dächern der Innenstadt. Im Erdgeschoss ist Platz für eine Ordination, vier Wohnungen liegen im Bestand darüber und neun Wohnungen werden neu geschaffen. Alle Flächen sind barrierefrei erreichbar.

Statisch war die Aufstockung eine Herausforderung. Die bestehenden Fundamente und Mauern hätten die Aufstockung nicht getragen, daher wurden massive Stahlstützen von oben in die bestehenden Wände eingefädelt und im Keller auf neu errichtete Fundamente aufgesetzt. Diese tragen den Neubau unsichtbar in der bestehenden Wand.



TEXT